

WOW! TAKASAKI

Discover the hidden secrets of Takasaki



ADVENTURE
AFTER FIVE

ENGLISH GUIDE

ワオ! 高崎 英語ガイド



This pamphlet has been prepared by foreigners living in Takasaki city.
They have helped edit and prepare this pamphlet which introduces
their favorite spots in Takasaki city.

このパンフレットは高崎市在住の外国人が、選択・取材・編集した高崎の魅力スポットを掲載したものです。

<http://www.excitingcity-takasaki.com>

WOW! TAKASAKI

Discover the hidden secrets of Takasaki



TAKASAKI

Takasaki as seen
by foreigners
living in Takasaki

Photo Credits : Jim Fletcher, Yanick Pilote, Georgina Ameyibor,
有限会社 グローバルファクトリー, Bee Bar,
SPORTSBAR & DINING Pitch, The Red Lion Takasaki
Copyright 2017. All rights reserved.

発行：高崎市国際交流協会
Takasaki International Relations Society

群馬県高崎市高松町35-1 高崎市役所2階
Address: 35-1 Takamatsu-cho, Takasaki-shi,
Gunma-ken, 370-8501 Japan

FOR ENGLISH ASSISTANCE PLEASE CONTACT :
TEL : 027-321-1201 FAX: 027-330-1819
E-mail : office@takasaki-irs.org

<http://www.excitingcity-takasaki.com>

WOW! TAKASAKI

Discover the hidden secrets of Takasaki



ADVENTURE

AFTER FIVE

Reporters :

Jim Fletcher (Ireland)

Yanick Pilote (Canada)

Georgina Ameyibor (Ghana)



**Takasaki as seen
by foreigners
living in Takasaki**

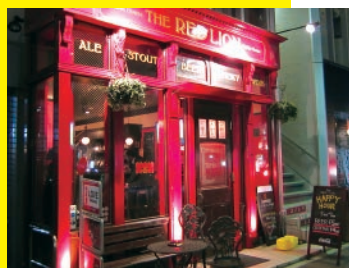


Kurabuchi Seseragi Park

ADVENTURE P02

Located in the heart of the Kanto region, Takasaki City is easily accessed by a one-hour shinkansen trip from Tokyo, Niigata and Nagano. The Kanetsu, Joshin Etsudo and Kita-Kanto expressways also merge at Takasaki and Fujioka Junctions making access by car easy too. The city is blessed with many rich natural environments and is an attractive destination for active people who enjoy outdoor adventure. Activities include Paragliding on the slopes of Mt. Haruna from where you can view the whole Kanto Plain and Hiking on the numerous mountain trails in the region. With an altitude of 1,100 metres above sea level, the Lake Haruna is an ideal location for many outdoor activities and an escape from the hot summer months of the Kanto region. Takasaki City also has three campsites to experience camping and BBQ's in the great outdoors with family and friends.

関東の中心に位置している高崎は、東京・新潟・長野から新幹線に乗って約1時間でアクセスできます。関越自動車道・上信越自動車道・北関東自動車道も、高崎・藤岡ジャンクションで接続しているので、車でのアクセスも簡単です。高崎は自然豊かな環境に恵まれており、アウトドアスポーツを楽しむ行動派には特に魅力的な場所です。大自然の中で楽しむアクティビティには、関東平野が一望できる榛名山でのパラグライディング、登山道でのハイキングなどがあります。標高1,100メートルの榛名湖とその周辺エリアは、色々なアウトドアスポーツや、関東の夏の暑さから逃れるのには絶好のスポットです。また、高崎には家族や友達と一緒に大自然を体感できる3つのキャンプ場があります。



The Red Lion Takasaki

AFTER FIVE P11

Takasaki is a bustling city with plenty of pubs, bars, shops, restaurants, izakaya and yatai to keep you entertained After Five where you can experience the tastes and cultures of various different countries. You can enjoy delicious dishes and drinks while chatting with your friends and listening to good music. And of course there are endless opportunities to make new friends too. We will introduce you to our favorite spots in the After Five section.

高崎は、様々な国の文化や料理を味わえるパブや、バー・お店・レストラン・居酒屋・屋台などが多く揃った賑わいのあるまちです。これらたくさんの店は、アフターファイブに友達とおしゃべりし、良い音楽を聞きながらおいしい料理と飲み物を楽しむのに、もってこいの場所です。もちろん、新しい友達をつくる機会もたくさんあります。高崎でイチオシ！わたしたちのお気に入りのスポットを紹介します。

a Inogawa Cycling Road

井野川サイクリングロード

Gunma has a large number of riverside cycling roads which makes it an excellent destination for cycle tourists.

The Inogawa Cycling Road covers around 6 kilometers from the suburb of Hamajiri, through to the burial mounds at Haniwa-no-sato Park in Hodota. It follows the river of the same name, and is lined with seasonal flowers like cosmos and azalea and trees abundant with birds. Along the way there's a summer house (azumaya) where you can take a rest and enjoy the tranquility, and you'll also pass by Hamagawa Park with its pool complex and small lake.

There are other cycling roads in Takasaki, like the Karasugawa-Utsugawa Cycling Road that runs from Jonan Bridge to the neighboring city of Annaka, passing nearby Shorinzan Daruma Temple. For challengers, there is also the Takasaki-Iseaki Cycling Road that with a few connections will eventually lead you the 170 kilometers to Tokyo Disneyland.

群馬には川沿いにたくさんのサイクリングロードがあり、サイクルツーリストたちに楽しんでもらえます。

井野川サイクリングロードは、浜尻町郊外から保渡田のはにわの里公園の古墳までの約6キロをつないでいます。井野川に沿った道には、コスモスやつつじなどの季節の花々やたくさんの鳥が集う木々が並んでいます。途中にはあずまやがあり、静かさを楽しみながら一休みできます。また複合プールや小さな池のある浜川運動公園も通ります。

高崎にはほかにもサイクリングロードがあり、烏川・碓氷川サイクリングロードは城南大橋から少林山達磨寺近くを通り、安中市方面まで続いています。チャレンジしたい人向けには、高崎伊勢崎自転車道から他のサイクリングロードを経由して170キロメートルで東京ディズニーランドに行くことができます。

Use the URL below for a map

<http://www.pref.gunma.jp/06/h2810039.html>

下記のURLから地図をご利用いただけます

<http://www.pref.gunma.jp/06/h2810039.html>



b Haruna Paragliding Park

榛名パラグライダーパーク

Haruna Paragliding Park is located on the side of Mount Haruna. No advance experience is required to try out this exhilarating activity. A short lesson at the clubhouse where you are strapped into a swing hung from the ceiling is all that is required. No special gear is required but you should dress normally and wear long pants. Once you are finished the initiation lesson, you are driven up to the starting point, which is located 320 meters above the landing area. You will be strapped in front of your instructor and parachute and are ready for your tandem jump. In the air you will circle the area, and if the winds are good you will get high enough to rise above Lake Haruna and have a magnificent 360 panoramic view all around you.

The instructor will take care of you all the way, and all that is required of you is a simple running action, when you are coming into land. Guaranteed that once you do this, you will want to go straight back up again for another jump. Morning hours are ideal on any day of the week before the winds get stronger.

If the bug bites you, then PGP offers various memberships so you can come back for more jumps on a regular basis without hurting your wallet too much.

榛名パラグライダーパークは、榛名山の横に位置しています。この爽快なアクティビティに挑戦するには、パラグライディングの経験は必要ありません。必要なものは、クラブハウスでの短いレッスンだけです。これは、天井から吊るされたブランコのようなハーネスに固定されて、説明を受けるものです。

特殊な服を着ていく必要はありませんが、普段着に長ズボンで行くのが良いでしょう。最初のレッスンは終わったら、着地点の320メートル上の離陸地点に連れて行かれます。パラグライダーに乗ったインストラクターの前に固定されれば、タンデムフライト（二人乗りのパラグライディング）への準備は万端です。空中では、パラグライダーは旋回し、風向きが良い時は榛名湖の上を上昇するほど高い所へ行くので、周りに広がる壮大な360度のパノラマビューが楽しめます。インストラクターが全てやってくれるので、タンデム乗りの人は着陸する時に走るだけでOKです。一回これを体験したら、きっとまたすぐスタート地点に戻ってジャンプしたくなること請け合いです。午前中なら風が強くないので、どの日に行ってもよいパラグライディングができるでしょう。

もしはまって何回も行きたくなっても、PGPには様々な会員制度があるので、財布をあまり痛めることなく定期的にフライトを楽しむことができます。



Address: 4166-2 Naka Murota-machi, Takasaki-shi, Gunma 370-3347

Tel: 027-374-9501 Mobile: 090-8859-0241 (Kondo-san)

E-mail: info@haruna-pgp.com Website: <http://www.haruna-pgp.com/>

住所: 〒370-3347 群馬県高崎市中室田町4166-2

電話: 027-374-9501 携帯: 090-8859-0241 (近藤さん)

メール: info@haruna-pgp.com ホームページ: <http://www.haruna-pgp.com/>

ADVENTURE

Harunako Auto Camp Ground

榛名湖オートキャンプ場



Located just a short drive from Lake Haruna, this campsite offers three different locations to accommodate a total of 78 Tents and/or Camping Cars. One onsite Trailer House is available for rental too.

There are also 6 one-room Log House style bungalows available, each of which are equipped to accommodate four people.

Communal BBQ and Washing facilities can be found throughout the campsite, and some basic camping and daily necessities are available at the Center House Reception Area, where you can also find Coin Showers. Rental equipment is also available at the Center House. Kids can visit the Nature Craft Workshop to have the opportunity to experience Nature Craftwork and Art.

Lake Haruna and many of its attractions are just a few minutes walk away.

榛名湖から少しのドライブで行けるこのキャンプ場は、違った種類の3つのテントサイトを提供していて、合計78ものテントやキャンピングカーが収容できるようになっています。オートキャンプ場にあるトレーラーハウスのひとつも、借りることができます。四人まで宿泊できるワンルーム仕様のバンガローも6つあります。

共同のバーベキュー設備と洗面設備はキャンプ場の至る所にあり、センターハウスには、キャンプ用品と日用品が買える売店やシャワールーム、ランドリーなどの施設が整っています。センターハウスでは、キャンプ用品、寝具、調理用品などをレンタルすることもできます。イベントには、自然の材料を使う工芸のネイチャークラフトなどがあり、子どもたちに好評です。

榛名湖と、榛名湖の多くのアトラクションは徒歩で行ける距離にあります。



Address : 854 Harunako-machi, Takasaki-shi, Gunma 370-3341
Tel : 027-374-9600
Website : <http://www.gkk.or.jp/>

住所 : 〒370-3341 群馬県高崎市榛名湖町854
電話 : 027-374-9600
メール : harunako-ac@gkk.or.jp ホームページ : <http://www.gkk.or.jp>

d Warabidaira Forest Park Campsite わらび平森林公園キャンプ場



Despite the fact that the campsite is in a remote location in western Takasaki, it is well worth a visit to enjoy cool summer months because of its altitude of 1,100 meters above sea level. This well equipped campsite has log houses bungalows that are available for overnight accommodation, with a fishing pond which can be enjoyed by all ages as well as a handcraft workshop.

For large groups, 3 of the log house bungalows can accommodate up to 20 people, and 7 are available to accommodate up to 10 people.

Spaces are also available for camping cars and tents too.

Communal facilities are available to hold your BBQ, and if you prefer not to do any cooking, a menu of home made meals are available in the Reception Area. You can also have the opportunity to visit Mun-kun, the resident bear at the campsite.

You can also enjoy the spectacular views of the distant Haruna mountain range while hiking many of the mountain trails of Mt. Tsunoochi, Mt. Asama Kakushi and Mt. Hanamagari.

And if you are looking for a relaxing hot spring, then you can pop into the Hamayu Sanso Onsen which is just a short drive away. Hamayu Sanso is also the only place Gunma prefecture where you taste the famous noodle dish of "Okirikomi Yokosuka Navy Curry".



このキャンプ場は西高崎の人里はなれた場所にあります。行ってみる価値が十分あります。標高1100mの高地にあるため、涼しい夏を満喫できるのです。この設備の整ったキャンプ場には、宿泊用のログハウス風バンガロー、子どもから大人まで楽しめる釣り堀、陶芸工房などがあります。バンガローは4種類あり、それぞれ20人、10人、5人、4人まで宿泊可能です。キャンピングカーやテント用のスペースもあります。バーベキューのための共同施設もありますが、食堂も利用できます。

キャンプ場には住民の一員としてムン君という熊も棲んでいますよ！近くにはたくさん山もあるので、ハイキングもおすすめです。角落山、浅間隠山、鼻曲山などのハイキング・コースでは、歩きながら遠くにある壮麗な標名山の眺めも楽しめます。

更に、ゆっくりできる温泉も楽しみたい方は、ドライブですぐ行けるはまゆう山荘温泉に立ち寄ることもできます。はまゆう山荘は、群馬で「横須賀海軍カレーお切り込み」というどんが食べられる唯一の場所でもあります。

Address : Kawaura Takashiba Kurabuchi-machi, Takasaki-shi 370-3405
Tel : 027-378-3761、027-378-2333 (Winter Season)

E-mail : warabi@dan.wind.ne.jp Website : <http://www5.wind.ne.jp/warabi/>

住所 : 〒370-3405 群馬県高崎市倉沢町川浦高芝地内 電話 : 027-378-3761
(休園中は、はまゆう山荘へ : 027-378-2333)

メール : warabi@dan.wind.ne.jp ホームページ : <http://www5.wind.ne.jp/warabi/>

e Kannonyama Camp Park Join Us 観音山キャンプパーク・ジョイナス



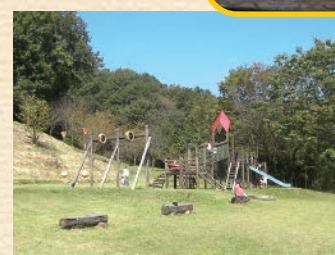
Located just 15 minutes from the center of Takasaki, this campsite is popular with day trippers, in particular for BBQ Parties.

The main reception area often hosts hand craft activities for kids, and there is a large play ground where kids can enjoy the great outdoors.

Six spaces are available for Camping Cars and 15 spaces are available for Tents. There are also 11 Log House Bungalows available for daily or overnight stays and each of which can accommodate 4 or 5 people. Rental equipment from Tents, Sleeping Bags, to BBQ cooking equipment is all available at the main reception area.

高崎の中心から15分のところにあるこのキャンプ場は、日帰りの旅行者たちに人気です。特に、バーベキューパーティー用に使われています。ジョイナスでは、子供向けの手作り教室が度々行われ、大自然を体感できる大きい遊び場もあります。

キャンピングカーの収容スペースは6区画あり、テントの収容スペースは15区画あります。また、一部屋4〜5人までの日帰りでも使える11棟のログハウスバンガローもあります。レンタル用品は、テントから、寝袋、バーベキュー用品まで中央受付でレンタルできます。



Address : 4045 Notsuke-machi, Takasaki-shi, Gunma 370-0867

Tel : 027-328-6600

Website : <http://www.city.takasaki.gunma.jp/soshiki/ky-seishounen/sisetu/camp.htm>

住所 : 〒370-0867 群馬県高崎市乗附町4045

電話 : 027-328-6600

ホームページ : <http://www.city.takasaki.gunma.jp/soshiki/ky-seishounen/sisetu/camp.htm>

ADVENTURE



Haruna Jinja

榛名神社

Haruna Jinja (Haruna Shrine) is a Shinto shrine located on the slopes of Mount Haruna about 2km southwest of Lake Haruna. Mount Haruna is one of the "Three Mountains of Jomo" and the shrine has a close relationship with the shrines of Mount Akagi and Mount Myogi, the other two mountains of Jomo.

With a history of approximately 1,400 years, Mount Haruna is believed to be the home of God of Water, Fire and Agriculture. The rainfall brought by the clouds bringing Thunder and Lightning to Mount Haruna blesses the harvest in the fields below. The Gods also give blessings for world peace, rich grain harvests, successful business and marriage. It is said to be the central shrine of ancient mountain worship around this area.

Surrounded by ancient cedar trees the grounds are filled with a tranquil and divine atmosphere. As you walk along the 700-meter scenic route in this 15-hectare site to the main Shrine you pass by the Shrine's historic buildings, the Seven Gods of Good Fortune and a giant tree said to be between 600 and 1,000 years old. The six historic buildings are a designated National Cultural Heritage Site.

榛名神社は榛名山の傾斜面に位置しており、まるで山と一体化しているかのように見える幻想的な建築物です。榛名湖から南西に約2kmしか離れておらず、観光客に人気のスポット。群馬県には「上毛三山」と呼ばれる3つの代表的な山があります。赤城山、妙義山、そして榛名山。この上毛三山と榛名神社は古くから密接な関わりがあると云われています。

およそ1,400年の歴史があることから、「パワースポット」として話題に。水の神様、火の神様、土の神様が宿っているという言い伝えは、雨を降らせ地元の住民に豊富な作物を与えるのみならず、国家安穩、商売繁昌、えん結びにもご利益があると信じられ、訪れる多くの人々の心のよりどころとなりました。

一歩足をふみ入ると、古木が立ち並び、現代社会とはかけ離れた別世界へと導かれます。静けさの中に穏やかな空間が広がり、奥へ奥へと進むほど、自然の神秘を感じられる雰囲気にはやみません。本殿へ辿りつくまでの約700mの道のりは、国・県の指定重要文化財とされる貴重な歴史的建造物や、七福神の像、国指定史跡天然記念物の樹齢約1,000年の矢立杉など、一度は行ってみたい見どころが満載です。



Address : 849 Harunasan-cho, Takasaki-shi, Gunma 370-3341

Tel : 027-374-9050 Website : <http://www.haruna.or.jp/> (Japanese)

Access - About 50 minutes by bus from JR Takasaki Station

- About 50 minutes by car from Takasaki IC of Kan-Etsu Expressway

住所 : 〒370-3341 群馬県高崎市榛名山町 849

電話 : 027-374-9050 ホームページ : <http://www.haruna.or.jp/>

アクセス - JR 高崎駅からバスで 50 分

- 関越自動車道 高崎 IC から車で 50 分

g Shorinzan Daruma Temple

少林山達磨寺



Shorinzan Daruma Temple in Takasaki can be visited all year round, however the highlight of the year takes place on January 6 and 7 with Japan's largest and most famous Daruma Market (Daruma Ichi) where an estimated 300,000 people visit over the two day period. The paper mache Daruma Doll is a good luck charm and represents a famous Zen Monk.

Daruma dolls are traditionally bought at the beginning of the year with the eye pupils blank. A wish is made and one of the pupils is painted in. If the wish comes true the second pupil is painted in, and at the end of the year the Daruma doll is returned to the temple to be burnt.

At the entrance of the Daruma Ichi Market there is a large tent where the Daruma Dolls are returned to be burnt at a late date. From there you walk up the stone stairs which is lit up by bright lanterns on both sides. At the main temple you offer a coin and make a wish for the coming year. From there on you pass through the hundreds of vendors where you haggle the price of your new daruma doll. The descent on the narrow road outside the temple is a spectacle in itself too, with the hundreds of food stalls where you can buy a huge variety of foods and drinks and make merry with your new Daruma doll.

高崎にある少林山達磨寺は、一年中訪れることができますが、特に注目すべきビッグイベントは、毎年かならず1月6日・7日に開催される「だるま市」です。30万人近い人がこの二日間という短い期間ににぎわうこの「だるま市」は、日本で最大級のイベント。全国的に有名なだるまは、幸運のお守りであり、禅僧を表現したものです。

だるまは年の始めに、両眼が入っていないものを買うのが日本の伝統です。人々は願いを込めてだるまの左眼（向かって右眼）を描きます。そしてその願いが叶ったら、反対側の眼を書き入れ、年末にそのだるまをお焚き上げをします。お焚き上げとは、燃やすことで魂を天に送り出すという、日本の粹な文化です。

「だるま市」の入り口には、だるまが夜中にお焚き上げされる大きなテントがあります。両側を明るいランタンで照らされた石段を上っていくと、本堂に辿り着きます。人々はお賽銭をして、新しい年へ願いをかけます。そこから先は、100を超えるだるま商人が待ち構え、だるまの値引き交渉が繰り広げられます。下って行くお寺の外の小道もまたそれだけで風情のある光景です。数え切れないほどの食べ物や飲み物が買える出店を楽しみながら、新しいだるまと一緒に、にぎやかな通りを満喫できること間違いなしです。



Address : 296 Hanadaka-machi, Takasaki-shi, Gunma 370-0868

Tel : 027-322-8800

Website : <http://daruma.or.jp/eng/>

住所 : 〒370-0868 群馬県高崎市鼻高町 296

電話 : 027-322-8800

ホームページ : <http://daruma.or.jp/>

ADVENTURE

h Lake Haruna (Harunako)

榛名湖



Mount Haruna is a caldera volcano, and is located about 30 km from Takasaki City. It is one of the Gunma's "Three Mountains of Jomo", along with Mount Akagi and Myogi. The last eruption reportedly took place in the early 6th century.

Mount Haruna-Fuji is located in the center of the caldera, and is so called because of its similarity in shape to Mount Fuji. The 1,391-meter mountain can be scaled by taking the many hiking trails maintained along the outer rim of the caldera. A ropeway is also available that allows visitors to easily reach the peak, from which one can enjoy the panoramic surrounding landscape.

Lake Haruna is a crater located to the west of the caldera with an altitude of close to 1,100 meters and brings cool summer days. Lake Haruna is popular in the summer months and the Haruna Auto Camp is open throughout this season. There are also several Japanese style ryokans and hotels available for those who prefer regular accommodation.

Reflections of the colors of the cherry trees, azaleas, day lilies, autumnal foliage and changing seasons can be enjoyed on the lake particularly between April and September. Tall dense waterweeds grow in the lake, and it is said that the souls of those who have drowned there will never come back. Row boats and Paddle Boats are available for rental by the lake and rides are possible on the stylish Swan Boats that grace the lake. Speed boat rides are also available on the lake. Other attractions include Go Cart Racing, Horse Riding, Horse Pulled Carriages and Tennis. Regular Bicycle rental is available, while the two and three-seater bicycles are popular with families who want to ride around the lake. At the Visitor Center you can see how the mountain has developed over the centuries and stuffed samples of all the variety of birds and animals that are in the area.

The Haruna area is also known as the biggest fruit production region in Gunma prefecture with the largest output of plums in eastern Japan. Other well known fruits from the area include peaches and pears.

This lake freezes up in winter, so we can enjoy Wakasagi (Smelt) ice-fishing and skating on the ice, and spectacular Illumination Festa can also be enjoyed during the winter season.



榛名山はカルデラ湖で、高崎市街から約30kmほど離れた場所にあります。赤城山、妙義山に並び、群馬県の「上毛三山」のうちの一つです。伝えられているところによると、一番最後に噴火したのは、6世紀の初期ということです。

榛名富士は、カルデラのちょうど真ん中に位置し、その形状が富士山に似ていることから、そう呼ばれています。1,391mの山は、カルデラの外縁に沿って整備されているたくさんのハイキングコースによって、大きくも小さくも感じられます。体力に自信がない人には、ロープウェイがおススメ。頂上までの景色は最高で、心が澄みわたるような大自然のパノラマを楽しむことができます。

榛名湖は高度1,100mに近いカルデラの西に位置するクレーターでできており、標高が高いため、夏はとても涼しく、蒸し暑い日本の夏には避暑地として最適な場所です。夏のシーズン中はキャンプができるので、大人気スポット。この榛名オートキャンプサイトは、1年を通して利用可能となっています。周辺には日本スタイルの旅館やホテルなども利用できるので、訪れる人に合わせてさまざまなスタイルの楽しみ方があるのも、魅力の一つです。

桜やつばき、ユリの鮮やかな色が映る様子や、秋の訪れを感じられる木の葉や季節の移り変わりを楽しみたいあなたは、4月から9月の榛名湖がおススメです。一方、こんなヒヤッとすると話も…湖に高く密生した水草。一度そこに沈んだ魂は、二度と帰って来られないとかそうでないとか…。

手こぎボートと足こぎボートはレンタルが可能。湖を優雅に舞うスタイリッシュな白鳥の乗り物もあります。高速ボート、ゴーカートや乗馬、遊覧馬車、テニスなどのアクティビティも豊富です。レンタサイクルもあり、2〜3人で乗れる自転車は家族連れに大人気です。ビジターセンターでは、榛名山が何世紀もかけて形成される様子や、榛名湖周辺に生息する様々な種類の鳥や動物の剥製を見ることが出来ます。

榛名近郊は、東日本一の生産量を誇る梅をはじめ、群馬県で最もフルーツの生産量が高い地域として知られています。特に榛名の豊かできれいな水と空気、土から育った桃や梨はみずみずしさでいっぱいです。

冬になると、湖は凍り、いよいよワカサギ釣りのシーズンの到来です。スケートや壮大なイルミネーションフェスタは多くの人々を楽しませるイベントの一つとなっています。



Address : Harunako-machi, Takasaki-shi, Gunma
 Tel : 027-374-5111 (Tourism Division, Haruna Branch Office, Takasaki City)
 Altitude : 1,449 m (Mt. Haruna)
 Access - About 1 hour 30 minutes by bus from JR Takasaki Station
 - About 1 hour 10 minutes by car from Takasaki IC (Kan-Etsu Expressway)

住所 : 〒370-3348 群馬県高崎市榛名湖町
 電話 : 027-374-5111 榛名観光協会 (高崎市榛名支所産業観光課内)
 標高 : 1,449m (榛名山)
 アクセス - JR高崎駅からバスで1時間30分
 - 関越自動車道 高崎ICから車で1時間10分

i Haruna Melody Road

榛名メロディーロード (メロディーライン)

Located on the road to Lake Haruna from the Ikaho Onsen area you find one of Japan's famous Melody Roads. This is a stretch of road with strategically spaced grooves and depending on the depth and cut of the groove, it can be arranged to make sounds from car tyres running over them. For optimum performance is best to drive along this stretch of road at approximately 50km/h to hear the Japanese tune of "Shizuka na Kohan" (Quiet Road) at normal speed. Be sure to roll down your windows to enjoy the music at its best.

伊香保温泉から榛名湖へ行く山道。あなたは車内で日本の有名なメロディーに出会うことができます。メロディーラインは、道路に小さな溝を連続的に作ることによって、その上を車で通ったときに、走行音が溝の中に反響して音がでる仕組みです。溝の深さや切断面によって旋律を奏で、溝の間隔が狭いと高い音、間隔が広いと低い音がでるようになります。「静かな湖畔」という日本の曲を通常のスピードで聴くには、およそ50キロで走るのが一番いい方法です。最高の状態でメロディーを楽しみたいあなたは、窓を開けるのを忘れなく！

Location : Harunako-machi, Takasaki-shi, Gunma
 Length : 280m (20sec.)
 Website :
<http://harunavi.jp/modules/topics/index.php?page=article&storyid=8>

路線名 : 主要地方道 渋川松井田線 (伊香保温泉から榛名湖へ向かう車線)
 箇所名 : 高崎市榛名湖町
 延長 : 約280m (約20秒)
 ホームページ : <http://harunavi.jp/modules/topics/index.php?page=article&storyid=8>



ADVENTURE

i Yusuge Bungalows

榛名湖温泉ゆうすげ

Yusuge Motoyu and is a Japanese style natural hot spring located at the base of Mount Haruna-fuji but also has 5 Log House Cottages for accommodation by the shore of Lake Haruna. Each two-story cottage is fully equipped to accommodate up to 8 adults and has a dining area and outdoor deck to enjoy a BBQ while enjoying the panoramic view over Lake Haruna. Hiking trails are available to reach the summit of Mount Haruna-fuji, and many of Lake Haruna's attractions are just a short drive away.

This hot water in the hot spring at Yusuge Motoyu is milky and rich in quality and health benefits and is also gentle on your skin.

A gift shop and restaurant are also available in the main reception of the hotel.

ゆうすげ元湯は、榛名山を望む日本スタイルの天然温泉ホテルで、榛名湖畔には5棟のログハウスコテージがあります。各コテージは2階建てで大人8人まで宿泊でき、必要なものは揃っています。ダイニングのほかに屋外デッキがあり、榛名山を眺めながらBBQが楽しめます。榛名山頂に続くハイキングトレイルのほか、周辺には遊べる場所がたくさんあります。温泉はミルキーでリッチ、肌に優しく、健康増進にも効果があります。フロントのある建物にはレストランのほかお土産物を売る店もあります。

Address : 846-3 Harunako-machi, Takasaki-shi, Gunma 370-3348

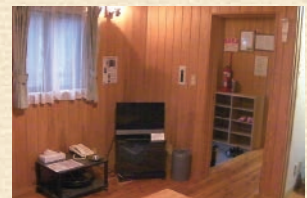
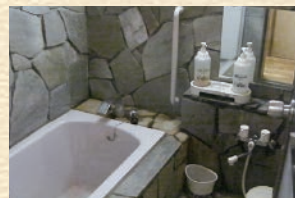
Tel : 027-374-9211

E-mail : info@yusuge.co.jp Website : <http://www.yusuge.co.jp/>

住所 : 〒370-3348 群馬県高崎市榛名湖畔 846-3

電話 : 027-374-9211

メール : info@yusuge.co.jp ホームページ : <http://www.yusuge.co.jp/>



k Aimagawa Onsen Log Houses

相間川温泉ログハウス

There are 6 log houses available, with each one being able to accommodate 4 adults in a Bunk Room. Each of the houses are furnished and include a fridge, cooking facilities and utensils and bedding.

The Aimagawa Hot Spring is only 2 minutes away, so you can easily visit there to enjoy a hot relaxing soak. It's dark brown water with a temperature of 62°C is famous for its health benefits.

And if you are willing to come here on a regular basis, Klein Garten (little garden in German) provides rental garden plots where you can grow your own vegetables and flowers as well as basic know-how and training programmes if required.

Close by you will find Kurabuchi Seseragi Park, which is an extraordinary playground that will entertain kids of all ages for a whole day.

ログハウスは6棟あります。各ログハウスは大人4人まで宿泊でき、テーブル、イス、冷蔵庫や調理器具が揃っています。歩いて2分のところにある相間川温泉は、茶褐色で62°Cあり、効能に定評があります。定期的に訪れる人ならば、「クラインガルテン」（ドイツ語で小さな庭の意）に畑を借りて、自分の野菜や花を栽培することもできます。もちろん育て方の指導も受けられます。近くには子どもから大人まで1日楽しめる「倉瀬せせらぎ公園」もあります。

Address : 27 Mizunuma, Kurabuchi-machi, Takasaki-shi, Gunma 370-3403

Tel : 027-378-3834

E-mail : aima-kg@gaea.ocn.ne.jp

Website : <http://www.12.ocn.ne.jp/~aimagawa/>

住所 : 〒370-3403 群馬県高崎市倉瀬町水沼 27

電話 : 027-378-3834

メール : aima-kg@gaea.ocn.ne.jp

ホームページ : <http://www.12.ocn.ne.jp/~aimagawa/>



1 Gunma-no-mori 群馬の森

Want a cool forest park where you can have fun with your family or your sweet heart?

Then Gunma-no-mori is the best recommendation. Feel the sweet sound of birds, experience the greenery, meet lovely people and have the best relaxation ever.

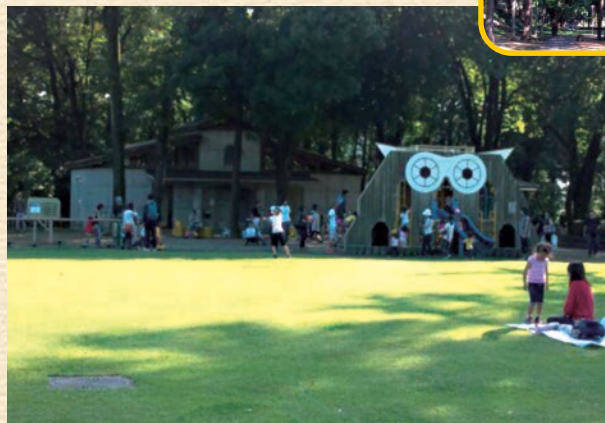
It's a place full of uncountable trees and beautiful gardens.

Remember they say "Home, Sweet Home" But remember to go home.

家族や大切な人と過ごしたい森林公園です。鳥のさえずりを聞きながら、緑の中でリラックス。たくさんの木と美しい庭のある公園です。

Address : 992-1 Watanuki-machi, Takasaki-shi, Gunma 370-1207
Tel : 027-346-2269 Website : <http://www.gunma-no-mori.jp/info/>

住所 : 〒370-1207 群馬県高崎市綿貫町 992-1
電話 : 027-346-2269 ホームページ : <http://www.gunma-no-mori.jp/info/>



m Old Coin Company Spiritus オールドコインカンパニースピリタス

Have you ever thought of buying the best and authentic? American Indian jewelry and accessory for your wedding, gifts for friends and loved ones? Old Coin Company is own by a Japanese respectful man, who has just what you need.

Dealers: In American Indian goods, jewelry, Silver jewelry, leather goods, goods for bikers and more. You can order your own handmade leather wallets, leather belts, and leather bags too. Come ride with him in his 1940's Harley.

本物のアメリカンインディアンジュエリーや小物を友達や大切な人へギフトとして贈りませんか。信頼できる日本人が経営するオールド・コイン・カンパニーには、あなたの欲しい物が揃っています。ハイクラスのアメリカンインディアンの小物、ジュエリー、シルバージュエリー、皮製品、バイク用品などを取り扱っています。

Address : 4-4-12 Shimowada-machi, Takasaki-shi, Gunma 370-0846
Tel : 027-325-0911 E-mail : info@oldcoin.jp Website : <http://www.oldcoin.jp/>

住所 : 〒370-0846 群馬県高崎市下和田町 4-4-12 電話 : 027-325-0911 メール : info@oldcoin.jp
ホームページ : <http://www.oldcoin.jp/>



n Yamatoya 大和屋

Yamatoya is a traditional Japanese shop full of accessories, potteries and coffee from all over the world etc. It is a suitable place for foreigners who would like to surprise their friends at home. It has every gift suitable for all occasions. Shop while you enjoy the aroma of the best worldwide coffee.

故郷から友達が訪ねてきたらぜひ連れて行きたい伝統的な日本のお店で、アクセサリや陶器、そして世界中のコーヒーを扱っています。様々な場面にふさわしいギフトを探すのにも最適。コーヒーの香り漂う店内で買い物を楽しめます。

Address : 66-22 Tsukunawa-machi, Takasaki-shi, Gunma 370-0075
Tel : 027-362-5911 Website : <http://www.yamato-ya.jp/>

住所 : 〒370-0075 群馬県高崎市筑縄町 66-22 電話 : 027-362-5911 ホームページ : <http://www.yamato-ya.jp/>



AFTER FIVE

① The Red Lion Takasaki ザ レッドライオン 高崎



Address : 33-2 Tori-machi, Takasaki-shi, Gunma 370-0053
 Tel : 027-325-1405 (English) E-mail : redlion@major.ocn.ne.jp
 住所 : 〒370-0053 群馬県高崎市通町33-2
 電話 : 027-325-1405 メール : redlion@major.ocn.ne.jp

Looking for a friendly place to start a night out in Takasaki? Or perhaps, looking for a good beer, offered in a familiar atmosphere?

The Red Lion is an Irish Pub (with undeniable English influence) that is sure to make your entry into Takasaki's nightlife as smooth as possible.

Ranging from tap classics such as Kilkeny and Guinness, to Bass and other international renowned beer; the drink selection is sure to please those looking for sheer-value.

While you're there, be sure to have a taste of their meat-pies. A guaranteed hit with anyone that has working taste buds!

During happy-hour, on top of finding prices slashed in half for draft beers, you'll find an interesting variety of local foreigners quite ready to share with you their 'must-go' spots around the city.

Overall, a great place to start a night-out in Takasaki!

馴染みある雰囲気のパブから高崎の夜をスタートしましょう。レッドライオンはイギリスの影響を受けたアイリッシュパブです。キルケニー、ギネスのほか、バスなど有名な外国ビールが飲めます。ビールと一緒にいただきたいのが自家製ミートパイ。バドワイザーとの相性は抜群です。ハッピーアワーは生ビールが半額。地元の面白い外国人が集まっているので、市内の観光情報も得ることができます。

STYLE Irish Pub Bar
アイリッシュパブ

FOOD Pub-style classics such as Fish'n Chips and a variety of delicious meat pies.
フィッシュ&チップスやミートパイなど

DRINK Irish draft beers and a good selection of international bottled beers. Complete cocktail menu.
生ビール、外国ビール、カクテル

② Brazil Grill ブラジルグリル



Address : 63-1 Saya-cho, Takasaki-shi, Gunma 370-0827
 Tel : 027-386-5990 Website : <https://www.dan-b.com/brazilgrill/>
 住所 : 〒370-0827 群馬県高崎市鞆町63-1 電話 : 027-386-5990
 ホームページ : <https://www.dan-b.com/brazilgrill/>

Brazil Grill is a restaurant and bar in Saya Mall, the cobbled street behind Suzuran Department Store in central Takasaki. It offers a fun and unique dining experience for meat lovers.

Churrasco is a Brazilian style of barbecued meat cooked on a large metal skewer and brought to your table by the friendly Brazilian owners, and sliced directly onto your plate. The beefsteak, chicken, sausages and other meats are excellently prepared and go well with rice and the side salad.

Brazil Grill serves a range of non-alcoholic drinks including the Brazilian favorites Guarana, mate-tea, and guava and other fruit juices, as well as beer, wine, cocktails and the popular caipirinha made with Brazilian sugar cane liquor and limes.

Brazil Grill can cater for wedding receptions and private parties for 26 guests, and there are all-you-can-eat and drink menus available.

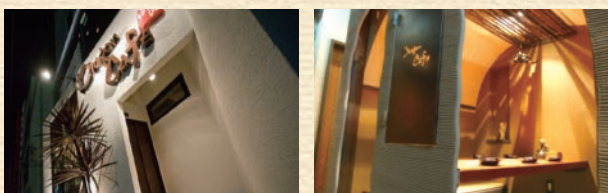
ブラジルグリルはさやもーる（高崎の中心にあるスズランデパート近くの、石畳の通り）にあるレストラン・バーで、肉料理が好きな人は他にはない食事と楽しさを経験できます。シュラスコはブラジル式のバーベキューです。大きな金串で肉を焼き、そのまま気さくなオーナーがテーブルに運んできて、スライスして直接お皿に盛ってくれます。美味しいビーフステーキ、チキン、ソーセージや他の肉はライスとサイドサラダととても合います。ブラジルグリルでは、ブラジルで人気のガラナやマテ茶、そしてグアバや他のフルーツジュースなどのノンアルコールドリンクと、ビール、ワイン、カクテル、そしてブラジルのサトウキビ酒とライムで作る人気のあるカイピリーニャを楽しめます。ブラジルグリルは、26人までのウェディングレセプションまたはプライベートパーティ用のケータリングも行っていて、食事と飲み物のメニューもあります。

STYLE Brazilian cuisine
ブラジル料理

FOOD Churrasco, feijoada, grilled skewer, Pao de Queijo, and more.
シュラスコ、フェイジョアダ、串焼き、ボンデ・ケイジョなど

DRINK Caipirinha, Wine, Beer, Guarana, guava, acai and other fruits juices, Mate-tea and many other alcohol/soft drinks.
カイピリーニャ、ワイン、ビールなどのアルコール
ガラナ、グアバ、アサイ、マテ茶などのソフトドリンク

Dragon Cafe ドラゴンカフェ



Address : Takasaki Park BLDG 1F, 24-5, Asahi-cho, Takasaki-shi, Gunma 370-0052
Tel : 027-327-9970 Website : <http://www.global-factory.com>

住所 : 〒370-0052 群馬県高崎市旭町24-5 高崎パークビル1F
電話 : 027-327-9970 ホームページ : <http://www.global-factory.com>

While izakayas can be found literally everywhere in Japan, the ones in Takasaki often offer something in their menus that separate them from the rest:

Pastas! Takasaki is renowned for being the 'City of Pasta'. You will find an unusual amount of Italian restaurants around the city. This is due to the region's abundance of fresh, premium, ingredients necessary to make pastas.

The Dragon Café remains true to Takasaki's reputation by offering an extensive pasta menu – something you will rarely find in other parts of the country.

It's the perfect spot to indulge in delicious pastas while also enjoying the lively, friendly atmosphere that izakayas are famous for. Open until the early morning, the Dragon Café welcomes you to cheerfully shares drinks to your heart's content.

The staff, energetic and welcoming, is sure to keep your stomach happy, and your spirit cheerful.

居酒屋は日本全国どこにもありますが、高崎の居酒屋はメニューがちよっと違います。それはパスタ。高崎はパスタの町として有名で、町には数え切れないほどのイタリアンレストランがあります。この地域には、パスタを作るのに必要なフレッシュでプレミアムな材料が豊富だからです。ドラゴンカフェはパスタメニューの豊富さが好評で、きっとあなたも珍しいパスタを見つけたことができるはずです。フレンドリーな雰囲気の中でいただく美味しいパスタは最高です。店員はエネルギーで、ホスピタリティに溢れているので、あなたのお腹も気持ちも満たしてくれます。

STYLE

Modern izakaya with a stimulating decor.

お洒落なインテリアの居酒屋

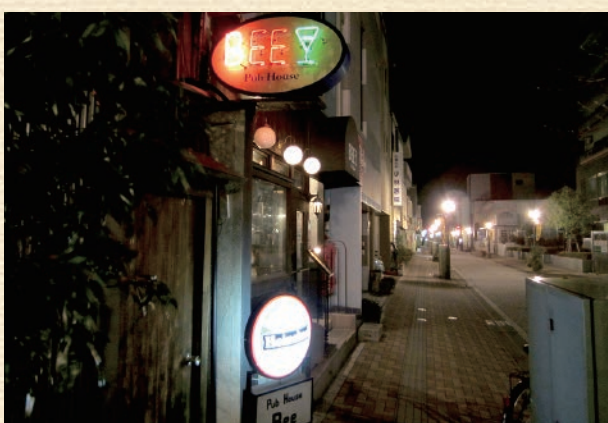
FOOD

Izakaya menu with remarkable selection of pastas and pizzas.
種類豊富なパスタとピザ

DRINK

Traditions prescribe a draft beer to start the meal.
Why not follow up with one of their delicious cocktail?
生ビール、カクテル

Sin's Bee Bar シンズ・ビー バー



Address : 21 Himono-cho, Takasaki-shi, Gunma 370-0839
Tel : 027-325-4546 (English) Website : <http://bee-bar.booo.jp>

住所 : 〒370-0839 群馬県高崎市檜物町21
電話 : 027-325-4546 ホームページ : <http://bee-bar.booo.jp>

The Bee Bar is a small but friendly bar located in the Minami Ginza district, a few minutes away from Takasaki's west exit.

The 'anybody is welcome' atmosphere promoted by the owner is also largely targeted toward foreigners. Special prices alongside free table-charge are offered to foreign patrons.

An ex-CD shop owner, the friendly Shin-san, as he likes to be called, proposes to guests the opportunity to choose their own music to play on the bar's audio system. Local bands and musicians from nearby Live Houses compose a good part of its usual clientele.

The stimulating atmosphere that radiates from its unique décor – filled with pop culture items and figurines – makes The Bee Bar a must for those looking for a unique Takasaki experience.

Don't hesitate to walk in, you will surely be charmed by the Bee Bar's authentic hospitality!

南銀座にある小さなバー。「どなたでもどうぞ」というオーナーによる演出は外国人にも向けられており、外国人からはテーブルチャージをとりません。もともとCDショップを経営していたオーナーのシンさんは（ご本人の希望によりこのように呼ばれている）、様々なジャンルの音楽を演奏することができ、リクエストにも応えてくれます。近くのライブハウスで演奏するバンドメンバーもこの店のごひいきです。店内にとりま狭く飾られた外国のポップカルチャーアイテムやフィギュアにもリックスできます。高崎で何か面白い経験がしたかったらこのお店に躊躇せずにお店へ入ってみてください。ビーバーは本物のホスピタリティであなたを迎えてくれます。

STYLE

Music bar filled with an incredible collection of western pop culture figurines and items.

西欧のポップカルチャーフィギュアのコレクションが圧巻の音楽バー

DRINK

World-famous bottled beers, Scotch Whiskies and a varied cocktail list.

外国の有名なビール、スコッチ、ウイスキー、カクテル

AFTER FIVE

S

Bar Bocca

洋風居酒屋 バールBocca



Address : 1F ARC Building 90-7 Tori-machi, Takasaki-shi, Gunma 370-0053
Tel : 027-386-5260

住所 : 〒370-0053 群馬県高崎市通町90-7 ARCビル 1F 電話 : 027-386-5260

The Bocca is an Italian-styled “western-style izakaya” located in the heart of Takasaki. Bocca, which means “mouth” in Italian, is an appropriate name for this bar-restaurant – it is sure to keep you very happy if you decide to pay it a visit.

The Bocca’s menu consists of vibrant fish plates, generous fresh salads, Italian-renowned meats, and of course, pastas and pizzas. Each plate presented before me evoked a certain Mediterranean flair, a balance perfectly mastered between presentation and subtle fragrances. As a meat-lover, I couldn’t resist trying the Piedmont-styled zabuton steak, served with creamy cheese sauce and perfectly sautéed mushrooms.

To accompany their polished food menu, the Bocca offers an exhaustive drink menu. The wine list, in particular, was researched and somewhat surprising, offering various organic wines from all-over the world – yes, Japanese organic wine too!

Open and laid-back, Bocca is also the perfect place to gather after work. While you unwind in one of the sofas or at the counter, you can enjoy one of the beers or cider that the happy-hour menu proposes.

Boccaは、高崎の中心にあるイタリアンな“西洋式の居酒屋”です。Boccaはイタリア語で口を意味し、このバーレストランにぴったりな名前です。行けば必ずあなたの口をハッピーにします。メニューは活きのよい魚料理、たっぷりの新鮮なサラダ、よく知っているイタリアの肉料理、そしてパスタやピザなど。目の前の皿からは、盛り付けと素晴らしい香りの地中海のセンスを感じます。肉好きとしてはピエモンテスタイルのザブトンステーキ（クリーミーなチーズソースとマッシュルームソテー添え）は外せません。

洗練された料理メニューとともに、網羅されたドリンクメニューがあります。特にワインリストは驚くほど研究されています。世界中のさまざまなオーガニックワインを提供しています。もちろん日本のオーガニックワインも。

オープンで気楽なBoccaは、仕事の後に集まるのにぴったりな場所です。ソファで、カウンターでくつろぎながら、ハッピーアワーメニューのビールやサイダーを楽しみましょう。

STYLE

Italian Bar

イタリアン バール 居酒屋

FOOD

Beef Piedmont style, Spanish-style Garlic Shrimp, Anchovy potato and more
牛のピエモンテ風、エビのアヒージョ、アンチョビポテトなど

DRINK

Beer, Cider, Wine, Cocktail, and many other drinks
ビール、シードル、カクテルなど

t

Nishi-Guchi 18 Ban

西口18番



Address : 70-29 Yashima-cho, Takasaki-shi, Gunma 370-0849 Tel : 027-386-5457

住所 : 〒370-0044 群馬県高崎市八島町70-29 電話 : 027-386-5457

If you are staying nearby the west entrance of Takasaki station, the Nishi-Guchi 18 Ban is well worth the (very short) detour. Only two steps away from the station, the “Nishi-Guchi” is the perfect place to indulge in a fusion of Italian-International cuisine.

With its chic and sober interior, open kitchen, and large front windows, the Nishi-Guchi is a must-try destination for single patrons. Its large wooden counter bar – which makes it easier to chat with the friendly staff, coupled with its no-table-charge policy makes it a great place for a refreshing after-work drink.

The approachable menu features an honest selection of pizzas, pasta, and other international earthy meals. Be sure to try the Gyu-u-harami steak, served on a bed of delicious fries – not ordering it would be a crime, almost. Other recommendations would be the large and chunky herbal sausages – served with four kinds of mustard – or the delicious gorgonzola penne.

Alone or with a group, whether it is to sip a drink, enjoy a meal, or both; the Nishi-Guchi 18 Ban will make you feel at ease with its cool atmosphere and pleasuring menu.

高崎駅西口に滞在しているのなら、西口18番がおすすめです。駅からたったの数歩でイタリアンとインターナショナル料理の融合に出会えます。シックで落ち着いたインテリア、オープンキッチン、大きなフロントウィンドウ、一人でもぜひ行ってみたい場所です。大きな木のカウンターバー越しにフレンドリーなスタッフと気軽に話ができ、テーブルチャージなしのシステムと相まって、仕事の後のリフレッシュに最適。頼んでみたいのは、ピザ、パスタと他のインターナショナル品々。牛ハラミステーキは必ず頼んでください。他にもどっしりしたハーブソーセージ(4種類のマスタード付)やゴルゴンゾーラのペンネなど。一人でもグループでも、ちょっと一杯でも食事でも、西口18番はクールな雰囲気と楽しさであなたをくつろがせてくれます。

STYLE

Casual Dining and Bar
カジュアルダイニングとバー

FOOD

Italian-based fusion Cuisine
In other words, pasta, pizzas, and meat-based plates hardly ever found in Japan.

イタリアンベースのフュージョン料理
パスタ、ピザとここでしか食べられない肉ベースの料理

DRINK

Draft beer, with pitcher size as an option (!), complete cocktail list, and researched wine list.

生ビール（オプションでピッチャーサイズ！）、完璧なカクテルリストと研究されたワインリスト

u Harappa スパゲッティー専科 はらっぱ



Address: Takasaki Station BLDG 5F, 222 Yashima-cho, Takasaki-shi, Gunma 370-0849 Tel: 027-322-5455
住所: 〒370-0849 群馬県高崎市八島町222 高崎駅ビル5階 電話: 027-322-5455

Have you just arrived in Takasaki? If so, how about trying one of the city's local specialties, pasta? At Harappa, you can select spaghetti of your choice from many different kinds- ranging from classic spaghetti to Harappa's originals.

高崎についたら、美味しいスパゲッティーはいかがですか？はらっぱでは、あなた好みのスパゲッティーが楽しめます。

STYLE Restaurant specializing in spaghetti
パスタ専門店

FOOD Spaghetti such as Carbonara, Tomato Cream, Bolognese Cream, Shrimp Tomato Cream, Red Pepper & Garlic Tomato Sauce.

カルボナーラ、トマトクリーム、ボロネーゼクリーム、えびのトマトクリーム、赤唐辛子とニンニクのトマトソースなどのスパゲッティー

DRINK Beers, Wine, Soft drinks.

ビール、グラスワイン、ジンジャール、ソフトドリンクなど

v Jammers ジャマーズ



Address: 31-1 Saya-cho, Takasaki-shi, Gunma 370-0827 Tel: 027-388-8800
Email: info@jammers.jp Website: http://jammers.jp

住所: 〒370-0827 群馬県高崎市鞍町31-1 電話: 027-388-8800 メール: info@jammers.jp
ホームページ: http://jammers.jp

Are you a music enthusiast? And dreamed of making your own in the future? Welcome to Club Jammers, all the types of music you could wish for can be found in the house - jazz, classic rock, folk, R&B and world music. You can have weddings, any ceremonies, graduation parties, jams, and parties. You name it. Night is also the perfect time to dance and have different cuisines. Come lets jam the house till it crushes.

音楽好きの人はクラブ・ジャマーズへ。ジャズ・クラシック・ロック・フォーク・R&Bなど全てのジャンルの音楽が楽しめます。ウエディング、卒業パーティーなど貸し切りもできます。夜はダンスに最高。ジャマーズが壊れるまで騒ごう。

STYLE Live and Club House. Stylish live performance and Jams.
クラブ

FOOD Japanese Pickles, Fried Chicken and Chips, Hotdogs, Hamburgers, Pasta and any variety of food you could wish for.

ピクルス、フライドチキン、フレンチフライ、ホットドック、ハンバーガー、パスタなど

DRINK ZIMA, Bottled Beers, Vodka, Japanese Apricot Alcohol, Tequila, Gin, Soft Drinks etc.

ジーマ、ビール、ウォッカ、梅酒、テキーラ、ジン、ソフトドリンクなど

w PITCH Sportsbar & Dining スポーツバー & ダイニング ピッチ



Two steps away from the station, the Pitch is an open and lively 'sportsbar' to enjoy a drink – and a bite – with friends. Sports connoisseurs will feel at home under the colors of their favorite teams' flags on the walls, and if your timing is good, you might even catch a match on one of their multiple wall-mounted TVs. The convivial manager, Arai-san, even made sure to crank up the party-atmosphere of the location by offering dartboards and foosball table – especially useful when it's time to decide who will pay the next round!

Address: NODE-33 Bldg 2F, 33 Asahi-cho, Takasaki-shi, Gunma 370-0052
TEL: 027-386-6185 E-mail: pitch@mail.wind.ne.jp Website: http://www.pitch-web.com/
住所: 〒370-0052 群馬県高崎市旭町33 NODE-33ビル2F
電話: 027-386-6185 メール: pitch@mail.wind.ne.jp ホームページ: http://www.pitch-web.com/

While you're there, don't forget to take a glance at their food menu. Between the surprising pizzas served on naan bread and the tantalizing risottos, the Pitch proposes quality food that breaks the barriers of normal sports bars. Give it a chance and you might find yourself coming back for more!

高崎駅近くにある開放的なスポーツバーで、友達と軽く一杯飲むのは如何でしょうか。壁に飾られたごひいきのスポーツチームの旗の下でくつろぐのは、スポーツ通にはたまらないことでしょう。タイミングが良くと、壁や天井に掛けられたいくつものTVでスポーツ観戦ができます。陽気なマネージャーのアライさんは、ダーツやサッカーゲームでパーティーを盛り上げてくれます。このゲームは次の1杯を誰がおごるか決めるのに最適です。フードメニューは、驚きのナンピザから、凝ったリゾットまで、スポーツバーとは思えないクオリティーの高さです。一度行ったらまた行きたくなること間違いありません。

STYLE Sports Bar
スポーツバー

FOOD Genuine to the spirit of Takasaki, truly delicious pastas, risottos and nan-pizzas are offered.
本場に美味しいパスタ、リゾット、ナンピザ

DRINK Imported beers on tap accompanied by a large cocktail menu.
外国ビール（生）、豊富な種類のカクテル